

# WAVE 1

## SAUNASTEUERUNG



Die Saunasteuerung mit innovativem Design, einfachster Bedienung sowie Anzeige der Temperatur auf einen Blick.

**ABATEC®**

ELECTRONIC SOLUTIONS

# WAVE 1 BASISMODUL.

WAVE 1 SAUNASTEUERUNG ist die aktuelle Spitzen-Innovation des Elektronikspezialisten ABATEC.

## Innovative Technik:

- Modernes, bedienerfreundliches Design
- Die Temperatur auf einen Blick: durch farblichen Vergleich der Soll- und Ist-Temperatur
- Beleuchtung aller Bedienelemente
- Hoher Bedienungskomfort dank innovativem Infosystem
- Stufenlose Temperaturregelung von 50°-110°C
- Temperatursteuerung mittels Halbleiter-Fühler
- Prozessorgesteuerte Saunasteuerung
- Unter Beachtung der Normen EN 60335/2/53 & EN60335-1
- Schnelle Montage und einfacher Anschluss
- Schraubenloses Gehäuse

## Hoher Sicherheitsstandard:

- Getrennter Heiz- und Lichtkreis
- Integrierte Temperaturbegrenzung
- Automatische Sicherheitsabschaltung nach 6 Stunden
- Automatische Fehlererkennung bei Fühlerbruch, Fühlerkurzschluss oder Verlassen des Norm-Temperaturbereiches
- Spritzwasserschutz



## Technische Daten:

Maße: 250\*165\*55 mm

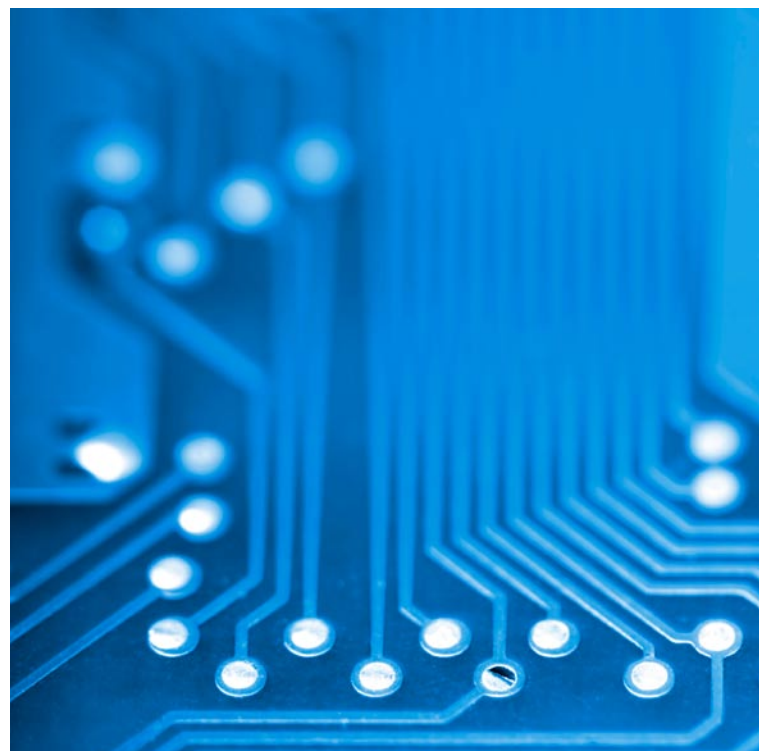
Geeignet für Saunaöfen bis 9kW

(Option: Leistungserweiterung bis 27kW)

Lieferumfang:

- WAVE 1 Saunasteuerung
- Temperaturfühler
- Fühleranschlusskabel
- Bedienungsanleitung

HOHER SICHERHEITSSTANDARD — INNOVATIVE TECHNOLOGIE  
BEDIENERFREUNDLICHES DESIGN — EINFACHE MONTAGE



# WAVE 1 H

## FEUCHTEMODUL.

Wave 1 H ist ein  $\mu$ -Prozessor gesteuertes Feuchtemodul für die Saunasteuerung Wave1. Das Erweiterungsmodul besteht durch modernes Design und innovativer Technologie.



### Innovative Technik:

- Stufenlose Regelung der Feuchte von 30% bis 85%
- Soll- und Ist-Wert der Feuchte wird farblich angezeigt
- Beleuchtung aller Bedienelemente
- Lüfteranschluss, automatische Nachtrocknung (abschaltbar)
- Feuchtefühler zur Messung
- Schraubenloses Gehäuse
- Wassermangelanzeige

### Technische Daten:

Maße: WAVE 1 H 130\*165\*55 mm

Lieferumfang:

- WAVE1 H Modul
- Feuchtefühler
- Datenverbindungskabel

- Einfache Bedienung
- Stufenlose Regelung der Feuchte
- $\mu$ -Prozessor gesteuert
- Nachtrocknungsprogramm
- Feuchtefühler

HOCHENTWICKELTE MESSTECHNIK – MECHANISCH ROBUST  
PRÄZISE FEUCHTEMESSUNG — LEICHT INTEGRIERBAR



# WAVE 1 T TIMERMODUL.

Wave 1T ist ein  $\mu$ -Prozessor gesteuerter Timer für die Saunasteuerung Wave1.  
Das Erweiterungsmodul besteht durch höchsten Komfort und einfachster Handhabung.



#### Innovative Technik:

- Zeitvorwahl bis zu 12 Stunden in, 15 Minuten Schritten
- Die Zeit bis zum Einschalten wird mit LED Lampen angezeigt
- Beleuchtung aller Bedienelemente
- Schraubenloses Gehäuse

#### Technische Daten:

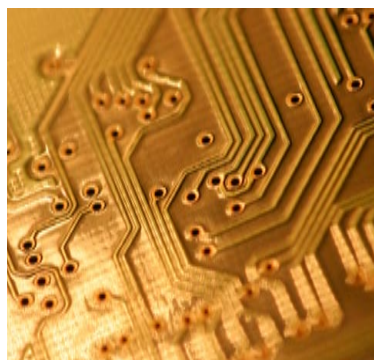
Maße: WAVE 1 T 130\*165\*55 mm

Lieferumfang:

- WAVE1 T Modul
- Datenverbindungskabel

- Einfache Bedienung
- Vorwahl der Einschaltzeit
- Max. 12 Stunden
- In 15 Minuten Schritten

MAXIMALER BEDIENUNGSKOMFORT — MODERNES DESIGN  
VORWAHL DER EINSCHALTZEIT — EINFACHE HANDHABUNG



WE DO IT  
FIRST.

**ABATEC**<sup>®</sup>

ELECTRONIC SOLUTIONS

ABATEC Electronic AG

Oberregauer Straße 48

4844 Regau, Austria

T +43(0)7672/27720-0

F +43(0)7672/27720-16

E info@abatec-ag.com

www.abatec-ag.com